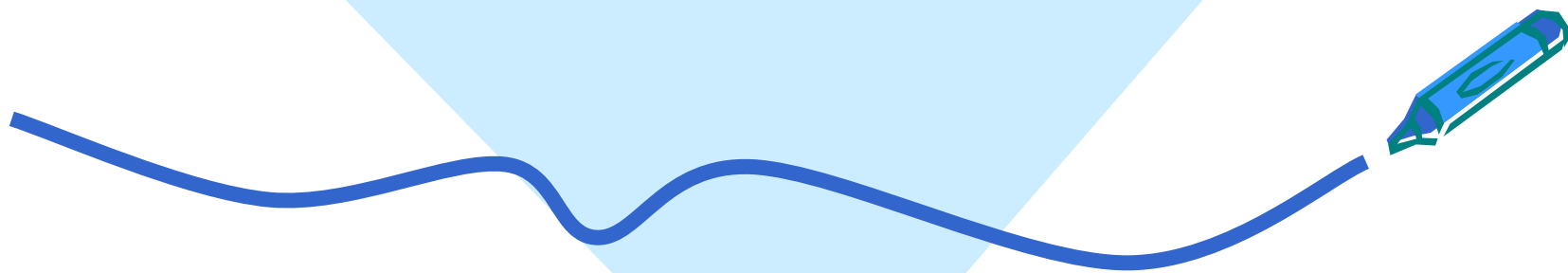


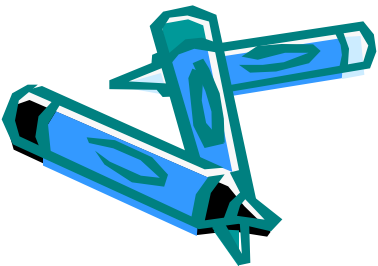
Гипотеза



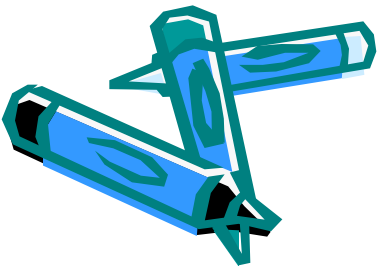
Гипотеза

(от др.-греч. ὑπόθεσις — «основание», «предположение»)

Гипотеза – это научное предположение, выдвигаемое для объяснения какого-либо явления и требующее проверки на опыте и теоретического обоснования для того, чтобы стать достоверным научным знанием

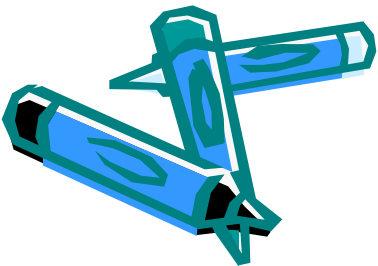


В гипотезе органически сливаются два момента: выдвигание некоторого положения; последующее логическое и практическое доказательство. Задача исследователя, разрабатывающего гипотезу, состоит в том, чтобы показать, что не очевидно в объекте, что он видит в нем такого, чего не замечают другие.



Для того чтобы быть научной, гипотеза должна удовлетворять следующим требованиям

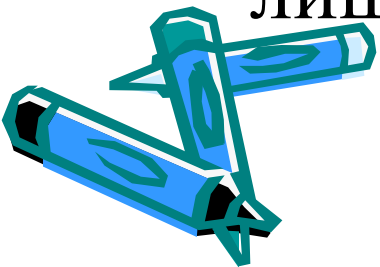
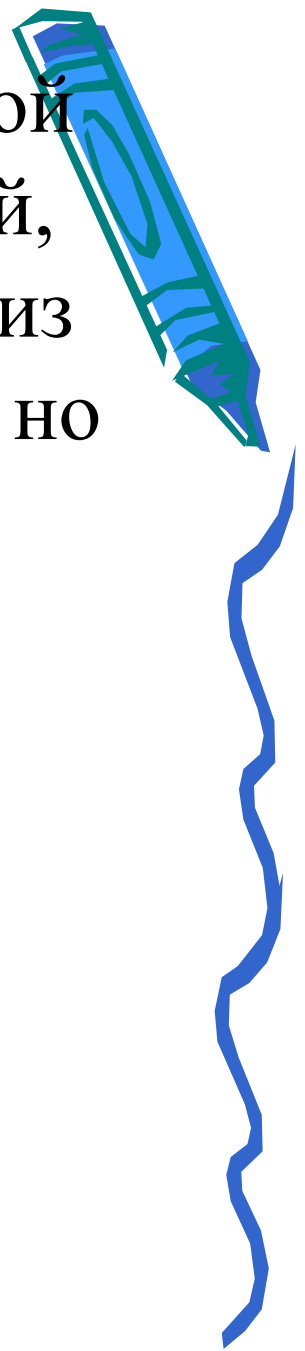
- научная гипотеза должна быть проверяемой, т. е. следствия, выведенные из неё путём логической дедукции, должны поддаваться опытной проверке и соответствовать результатам опытов, наблюдений, и т.д.



- гипотеза должна обладать достаточной общностью и предсказательной силой, т. е. объяснять не только те явления, из рассмотрения которых она возникла, но и все связанные с ними явления.

- гипотеза не должна быть логически противоречивой. Из противоречивой гипотезы по правилам логики можно вывести любые следствия.

Противоречивая гипотеза заведомо лишена познавательной ценности



Советы по постановке

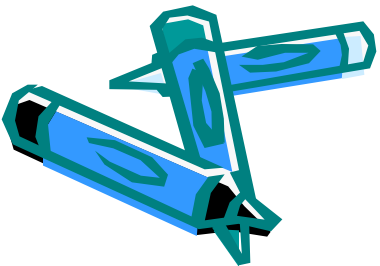
ГИПОТЕЗЫ

- Лучше формулировать многоаспектную (комплексную) гипотезу, охватывающую разные стороны исследуемого объекта. Это приведет к очевидности того что подтвердилось, что нет и почему
- Формулировка рабочей гипотезы – обязательный этап исследовательской работы
- Гипотеза формулируется так, чтобы ее можно было развернуть в виде утверждения «если ..., то....».

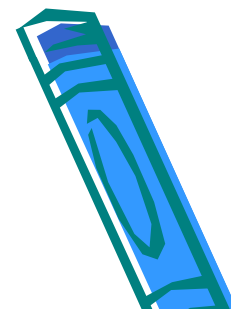


! Важно помнить, что не каждая работа предусматривает выдвижение гипотезы.

Например, реферативные, исторические и исследования сравнительного характера не нуждаются в гипотезе.



Примеры постановки гипотезы



Основные гипотезы исследования:

Гипотеза 1: Поведенческое принятие критической обратной связи (реализация рекомендаций, полученных по итогам оценки) связано с фактом предъявления оценок для разных групп реципиентов.

Гипотеза 2: Существует связь между формой (устной и письменной) подачи критической обратной связи и тем, как её воспринимает и принимает реципиент.

Гипотеза 3: Принятие критической обратной связи связано с такими личностными особенностями реципиента, как самопринятие, толерантность, гибкость, доминантность, стремление к статусу, общительность.

Гипотеза 4: Существуют различия в восприятии и принятии критической обратной связи, обусловленные полом реципиента.

Примеры постановки гипотезы

Тема: Воспитание гуманистических отношений у студентов в учебной деятельности;

Гипотеза: воспитание гуманистических отношений у студентов будет успешным, если учебная работа будет строиться с учетом целенаправленности и взаимосвязи ее содержательных и процессуальных компонентов в системах — "педагоги—студенты", "студенты—студенты".

